

VI SEMAAT
SEMINÁRIO AIAMU DE
ADMINISTRAÇÃO TRIBUTÁRIA MUNICIPAL



ASSOCIAÇÃO DOS AUDITORES-FISCAIS DA
RECEITA MUNICIPAL DE PORTO ALEGRE

08 e 09 de Agosto de 2018 - Centro de Eventos da AIAMU

O CENÁRIO ECONÔMICO E OS DESAFIOS DA TRIBUTAÇÃO

Gustavo Inácio de Moraes

8 de agosto de 2018



- **Objetivo:**
 - Discutir as possibilidades para a arrecadação municipal em contexto de recuperação (?) econômica;
- **Estrutura:**
 - Aspectos estruturais (de longo prazo)
 - Aspectos conjunturais (de curto e médio prazos)
 - Desafios e comentários

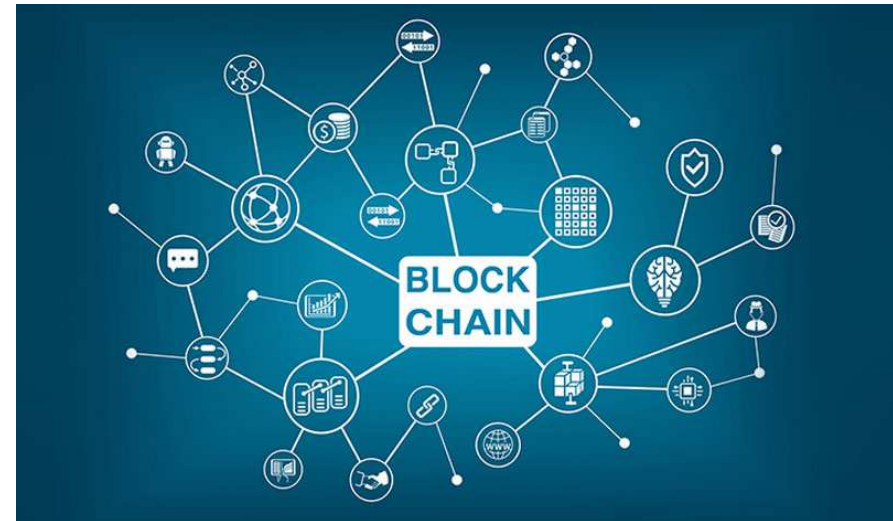
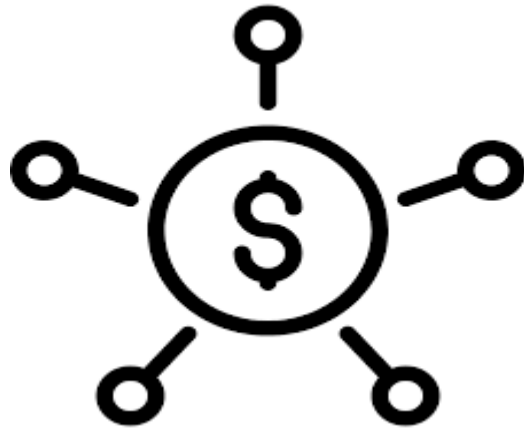
VI SEMAAT
SEMINARIO AIAMU DE
ADMINISTRAÇÃO TRIBUTÁRIA MUNICIPAL

A I A M U

Associação dos Municípios do Estado de Pernambuco
Associação dos Municípios do Estado de Pernambuco

08 e 09 de Agosto de 2018 - Centro de Eventos da AIAMU





NETFLIX

VI SEMAAT

SEMINARIO AIAMU DE
ADMINISTRAÇÃO TRIBUTÁRIA MUNICIPAL

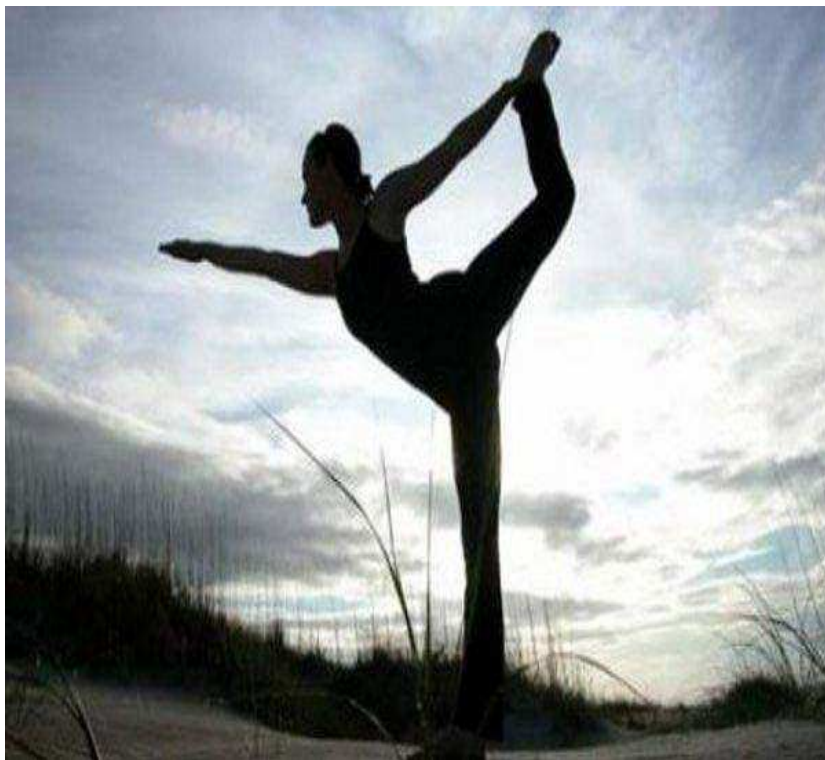
AIAMU

08 e 09 de Agosto de 2018 - Centro de Eventos da AIAMU

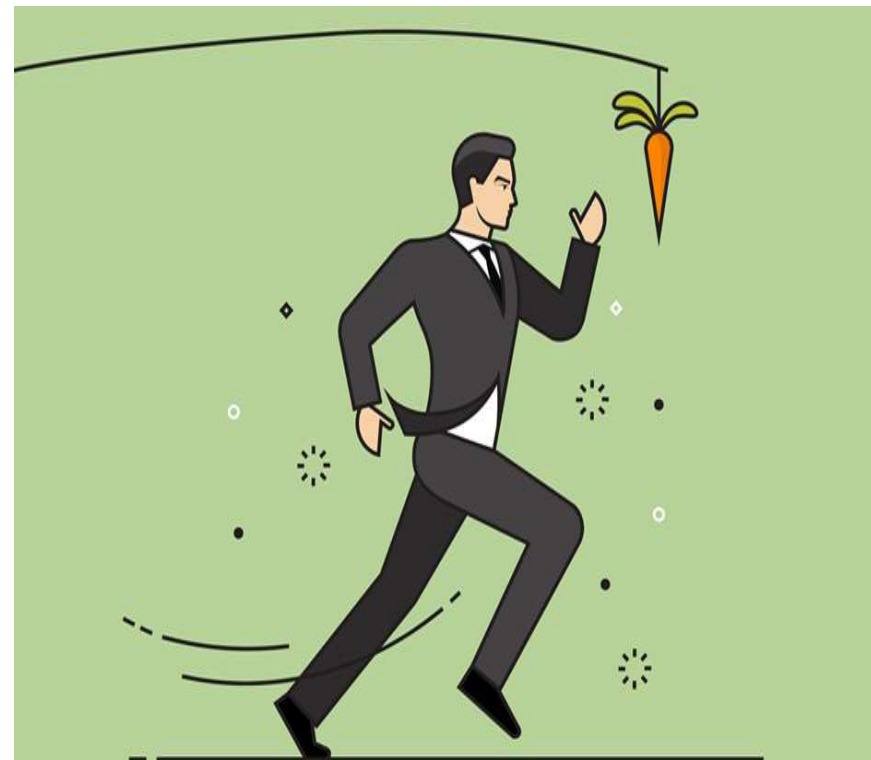




- Qualidades desejáveis (inclusive para tributação)
Flexibilidade



Incentivo



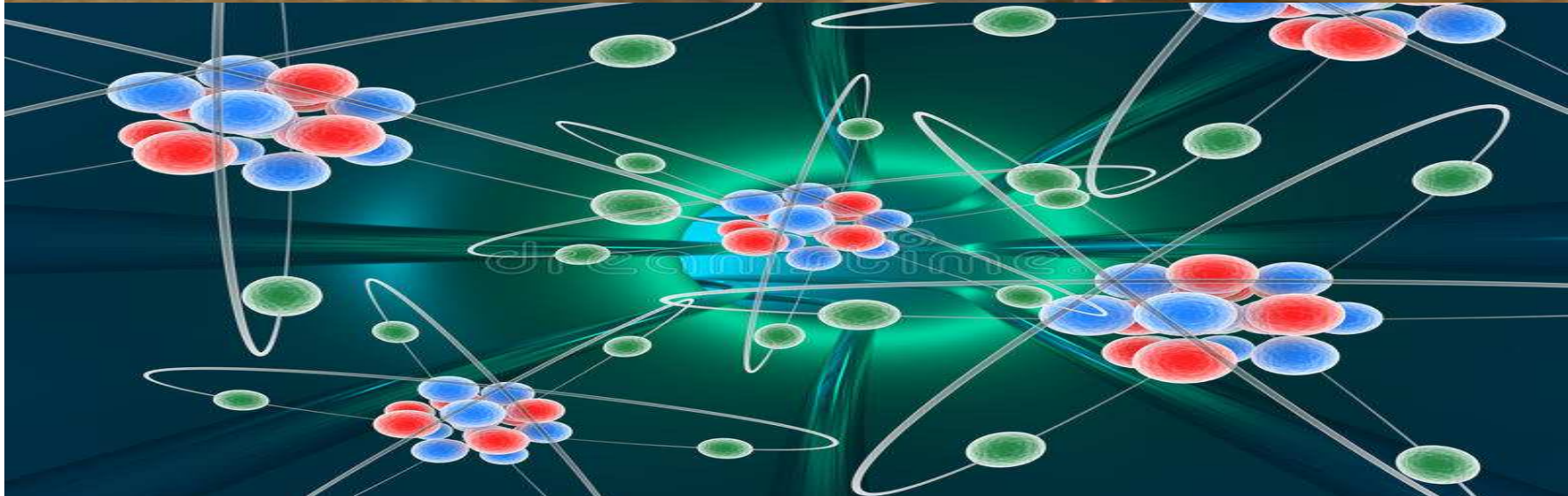
VI SEMAAT

SEMINARIO AIAMU DE
ADMINISTRAÇÃO TRIBUTÁRIA MUNICIPAL

A I A M U

ASSOCIAÇÃO DOS AUDITORES ESPECIAIS DA
RECEITA MUNICIPAL DO ESTADO DO RIO DE JANEIRO

08 e 09 de Agosto de 2018 - Centro de Eventos da AIAMU



VI SEMAAT
SEMINARIO AIAMU DE
ADMINISTRAÇÃO TRIBUTÁRIA MUNICIPAL

A I A M U

08 e 09 de Agosto de 2018 - Centro de Eventos da AIAMU



VI SEMAAT
SEMINARIO AIAMU DE
ADMINISTRAÇÃO TRIBUTÁRIA MUNICIPAL

A I A M U

ASSOCIAÇÃO DOS AUDITORES ESPECIAIS DA
RECEITA MUNICIPAL DO BRASIL

Centro de Eventos da AIAMU





Junho de 2018	% 12 meses
Produção industrial	2.93
indústria Trans.	3.34
Ext Mineral	0.48
Expedição papelão ondulado	4.13
Produção de aço	4.67
Tráfego de veículos pesados	2.43
Produção insumos CCivil	-0.12
Consultas SPCP	3.54
Consultas Serasa	4.32
Vendas Super	7.97

Fonte: Bacen



Evolução Recente da Arrecadação Municipal, no Brasil

R\$ Milhões				
Receitas Correntes (I)		2017	2016	
Impostos, Taxas e Contribuições de Melhoria		119,818	107,305	11.66%
Impostos		111,311	100,231	11.05%
Taxas		8,274	6,888	20.12%
Contribuições de Melhoria		233	186	25.37%
Receita de Contribuições		19,600	17,538	11.76%
Contribuições Sociais		12,247	11,018	11.16%
Contribuições de Intervenção no Domínio Econômico		365	570	-36.01%
Contribuição para Custeio do Serviço de Iluminação Pública		6,989	5,950	17.45%
Receita Patrimonial		16,487	18,225	-9.54%
Receita Agropecuária		5	6	-19.23%
Receita Industrial		50	60	-16.87%
Receita de Serviços		10,656	9,659	10.32%
Transferências Correntes		331,696	293,521	13.01%
Outras Receitas Correntes		24,475	22,486	8.85%
<i>Total das Receitas Correntes</i>		522,787	468,799	11.52%

Fonte: Tesouro Nacional



Evolução Recente da Arrecadação Municipal, no Brasil
Receitas de Capital

R\$ Milhões		
Receitas de Capital (II)	2017	2016
Operações de Crédito	3,932	7,058
Operações de Crédito Internas	3,046	5,894
Operações de Crédito Externas	886	1,163
Alienação de Bens	484	1,753
Amortização de Empréstimos	143	164
Transferências de Capital	7,632	10,473
Outras Receitas de Capital	777	1,567
Total das Receitas de Capital	12,969	21,014

Fonte: Tesouro Nacional



Evolução Recente das Despesas, Municípios do Brasil

R\$ Milhões			
Despesas Correntes (VI)	2017	2016	
Pessoal e Encargos Sociais	289,087	247,990	16.57%
Juros e Encargos da Dívida	4,112	3,627	13.39%
Outras Despesas Correntes	211,364	191,271	10.50%
Total das Despesas Correntes	504,563	442,888	13.93%

Fonte: Tesouro Nacional



Evolução Recente das Despesas, Municípios do Brasil ***Funções Selecionadas***

R\$ Milhões			
FUNÇÃO	2017	2016	
Educação	142,756	123,430	15.66%
Saúde	131,794	116,578	13.05%
Administração	56,891	50,577	12.48%
Urbanismo	44,888	48,243	-6.95%
Previdência Social	40,869	34,466	18.58%
Encargos Especiais	20,954	18,505	13.24%
Assistência Social	15,249	13,764	10.79%
Legislativa	13,930	11,892	17.14%

Fonte: Tesouro Nacional



Municípios

União





População



Importância da extra
fiscalidade,
sobretudo, em
tempos de crise
(Incentivo)

Existe “elasticidade”
(retornos maiores
que prejuízos) e
Produção de
alteração de matriz

~~DESPESAS~~

INCENTIVOS



Novas modalidades
de impostos que
incidam sobre a
propriedade de
meios circulantes e
não sobre seu
movimento.

Estímulo à
permanente ação

~~ESTOCAGEM~~

CIRCULAÇÃO



- Obrigado pela atenção
- gustavo.moraes@pucrs.br